

INFORMATION



【近隣施設】

JR宮崎駅・アミュプラザ宮崎…徒歩5分
 コンビニ…徒歩3分
 コインランドリー…徒歩1分

【館内案内】

会議室・宴会場
 ドリンク自動販売機・製氷機・
 電子レンジ・その他貸出品コーナー

【客室】

ツインルーム 8ルーム
 和室 9ルーム

【特記事項】

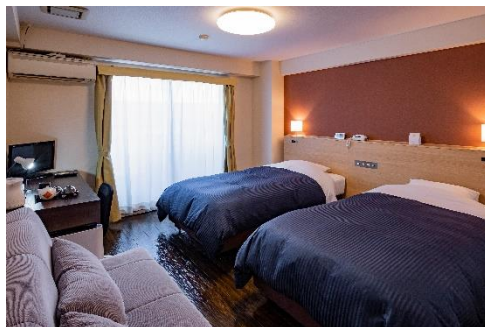
全館・全室が禁煙です。
【チェックアウト】
 イン 15:00 (IN最終時間22:00)
 ※一度チェックインしていただければ
 門限はございません。
 アウト 10:00



ホテルセンチュリー宮崎
 〒880-0801
 宮崎県宮崎市老松1-4-27
 TEL: 0985-26-5555
 (ご予約受付時間9:00-21:00)
 FAX: 0985-27-3565
 E-mail: info@h-century.com

お部屋のご案内

お部屋は「ツインルーム」と「和室8畳」の2タイプです。



ツインルーム 22.4㎡ 全室禁煙

【定員】大人1~3名様
 ※3名様の場合はソファベット利用
 【特徴】ベットをくっつけてハリウッドツインにもできます。枕元に充電に便利なコンセント&USBあり。

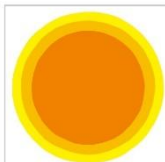


和室8畳 全室禁煙

【定員】大人1~4名様
 ※お布団は最大で4枚まで敷けます。
 【特徴】宮崎駅近くにはほとんどない和室タイプのお部屋です。お子様ファミリーに大人気のタイプです。

お部屋設備等のご案内

- 設備: 加湿機付空気清浄機・液晶テレビ・エアコン (個別空調)・ポット又は電磁サーバー・空冷冷蔵庫・ウォシュレット・デスクライト・机・お茶セット
 - Wi-Fi全室接続無料
 - アメニティ: 歯ブラシ・フェイスタオル・バスタオル・リンスインシャンプー・ボディークリーム・使い捨てスリッパ。その他、大人の方のみ、ヘアブラシ・カミソリ・浴衣・コットンセット・ミネラルウォーター。
- ※お子様用浴衣はありません。パジャマ等をお持ちくださいませ。
 又、添寝の場合はバスタオル・歯ブラシのみの提供です。



日本の
 ひなた
 宮崎県

【ご朝食】
 会場: 1階食事会場
 時間: 7:30-9:00
 内容: 和定食

※和室をご利用のお子様ファミリーには、お部屋で朝食プランもご用意しております！



【ご夕食】
 ご夕食に関しましては、10名様以上の団体様からご用意致します。
 ※お正月や特定期間に限り個人向け夕食付プランを設定している場合もございます。

【本電子パンフレットにつきまして】
 紙パンフレットだと、どうしても情報更新が遅くなりそのたびに経費がかかること、さらにお客様もほとんどWEBにて最新のホテル情報を確認されるようになり紙で作る必要性もなくなったため廃止致しました。この電子パンフレットは参考程度に本ホテル概要がわかるように簡単に作ったものですが、これを紙パンフレットが必要なお客様はご利用くださいませ。

会議・ご宴会も承ります。
 ご宴会は、10名様以上の団体様から受け賜わります。

